

ACTIVIDADES

La película "Josep"



1 **Relaciona:** Escribe el nombre de los personajes en los recuadros:

Serge

Serge anciano

Josep

Valentin

Madre de Valentin

Frida Kahlo

el tirador senegalés

los policías franceses

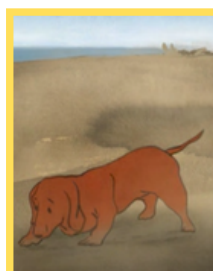
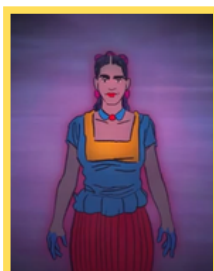
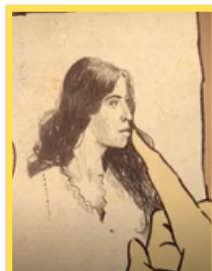
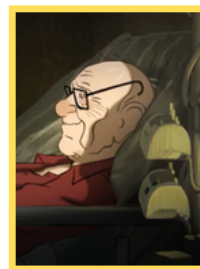
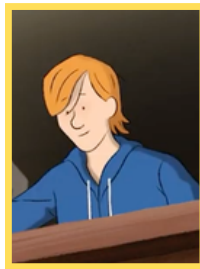
Kapi

María Valdés

Helios

Robert

los refugiados españoles



Relaciona:



Asocia la imagen de cada personaje de la película con su descripción.



SERGE



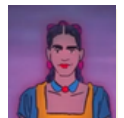
HELIOS



MARÍA VALDÉS



ROBERT



FRIDA KAHLO



JOSEP

- Refugiado republicano. Muere en el campo y representa a las víctimas olvidadas.

- Compañera de Josep. Huye embarazada y se separa de él en 1939.

- Gendarme francés humano y solidario. Ayuda a Josep y facilita su huida.

- Gendarme francés violento. Maltrata a los refugiados y obedece órdenes.

- Dibujante republicano español. Dibuja para resistir y denunciar la violencia.

- Pintora mexicana. Apoya a Josep y representa la libertad artística.

Relaciona:



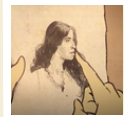
Asocia la imagen de cada personaje de la película con su descripción.



SERGE



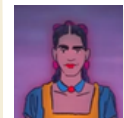
HELIOS



MARÍA VALDÉS



ROBERT



FRIDA KAHLO



JOSEP

- Refugiado republicano. Muere en el campo y representa a las víctimas olvidadas.

- Compañera de Josep. Huye embarazada y se separa de él en 1939.

- Gendarme francés humano y solidario. Ayuda a Josep y facilita su huida.

- Gendarme francés violento. Maltrata a los refugiados y obedece órdenes.

- Dibujante republicano español. Dibuja para resistir y denunciar la violencia.

- Pintora mexicana. Apoya a Josep y representa la libertad artística.