



Salvador Dalí

(1904-1989)

Salvador Dalí fue un **pintor español** muy famoso. Nació en Figueras, en Cataluña. Es uno de los artistas más importantes del siglo XX y del movimiento **surrealista**.

¿Lo sabías?

Dalí diseñó el logo de los **chupa chups** en 1969. Le gustaban mucho estos caramelos.



SU VIDA

Dalí mostró su talento desde muy joven. Estudió en la Academia de Bellas Artes de Madrid.

En 1929 conoció a **Gala**, una mujer rusa. Ella fue su musa, su pareja y su gran amor hasta la muerte de Gala en 1982. Gala fue **la única que entendía** su arte y siempre creyó en él.

Dalí tenía una personalidad exagerada y original. Le gustaba la provocación, la imaginación y los sueños.



Dalí y Gala

SUS OBRAS MÁS FAMOSAS



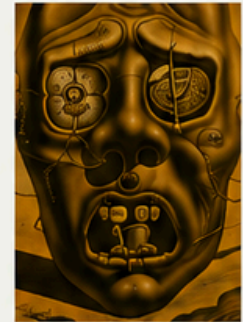
La persistencia de la memoria (1931)

Los relojes blandos simbolizan el tiempo y los sueños.



Elefantes (1948)

Elefantes con patas muy largas: la fragilidad, el poder y el equilibrio del mundo.



El rostro de la guerra (1940)

Un rostro que grita y llora con cadáveres en los ojos y en la boca. Denuncia la violencia y el horror de la guerra.

¿QUÉ ES EL SURREALISMO?

El surrealismo es un movimiento artístico y literario del siglo XX que busca expresar el mundo de **los sueños**, del inconsciente y de la **imaginación**. Los artistas surrealistas combinan lo real y lo fantástico para crear obras que sorprenden y hacen pensar.

SUS SÍMBOLOS



Los huevos representan el nacimiento, la vida y el misterio.



Las hormigas aparecen en muchas obras. Pueden simbolizar la corrupción o la descomposición, pero también el trabajo y la perseverancia.



Los relojes blandos simbolizan el tiempo que se derrite, la relatividad del tiempo y los sueños.

“*No tengas miedo a la perfección, nunca la conseguirás.*”

Salvador Dalí”

LOS LUGARES DE DALÍ

PORT LLIGAT



Es una pequeña cala cerca de Cadaqués. Dalí compró varias casas de pescadores y las convirtió en su hogar. Aquí encontró la paz, la inspiración y la luz del Mediterráneo. Muchas de sus obras nacieron en este lugar.



PÚBOL



Dalí regaló este castillo a Gala en 1969. Ella vivía aquí y Dalí solo podía visitarla con su permiso por escrito.



“*Gala es mi única y verdadera musa.*”

FIGUERAS: EL TEATRO-MUSEO DALÍ



Dalí diseñó este museo sobre el antiguo teatro de su ciudad natal, Figueras. La fachada tiene huevos dorados y dentro hay muchas de sus obras. Es una obra de arte total, sorprendente y única en el mundo.

EN RESUMEN

- ✓ Dalí fue un pintor surrealista famoso por sus sueños, sus símbolos y su imaginación infinita.
- ✓ Gala fue su musa y su gran amor. Ella entendía su arte como nadie.
- ✓ Vivió en lugares especiales: Port Lligat, Púbol y Figueras.
- ✓ Sus obras siguen sorprendiendo al mundo entero.



PARA PENSAR...

- ¿Qué símbolo de Dalí te llama más la atención?
- ¿Cuál de sus obras te gusta más? ¿Por qué?
- Si pudieras visitar un lugar de Dalí, ¿cuál elegirías? ¿Por qué?



LÍNEA DEL TIEMPO

